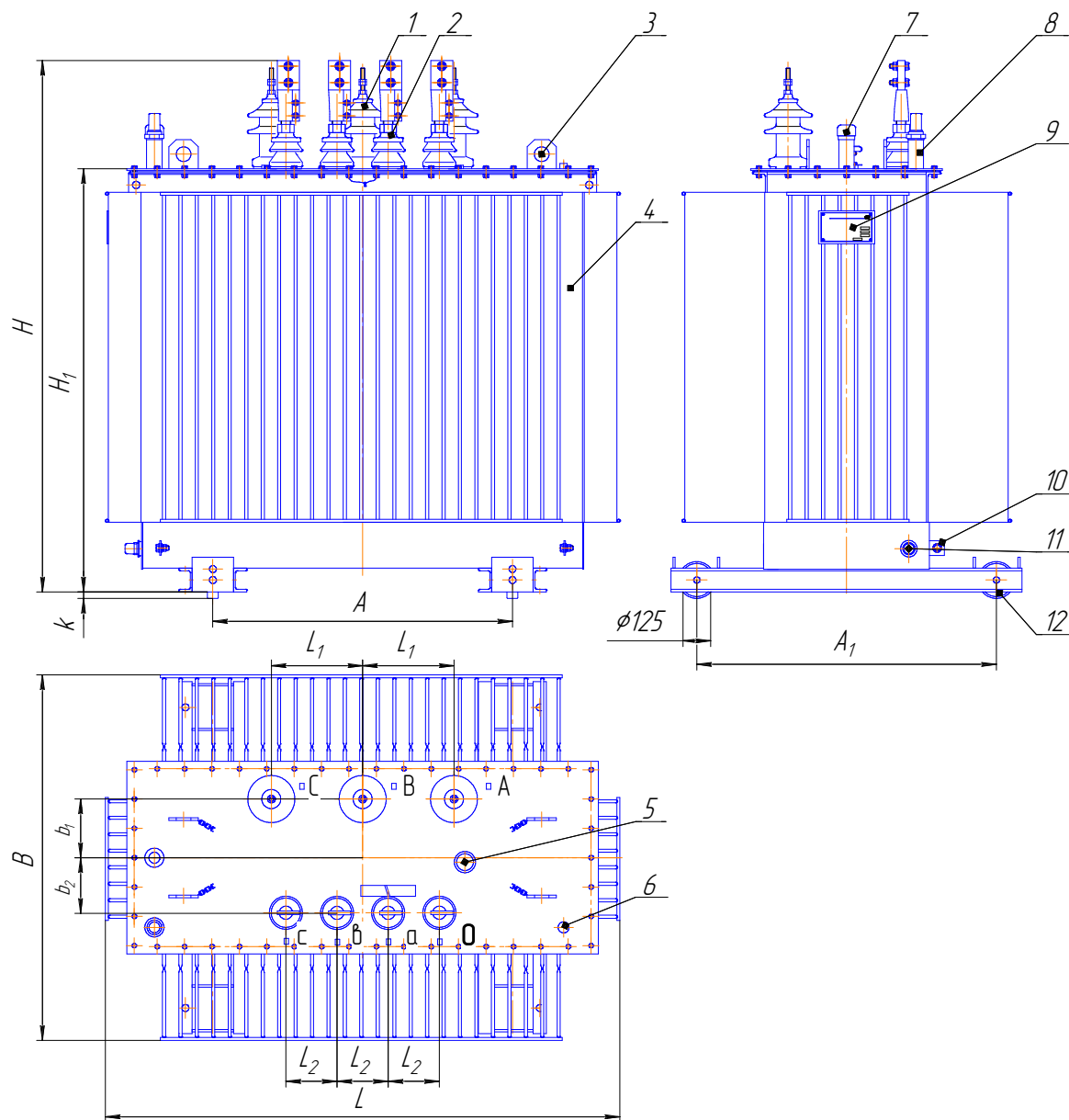


Конструкция, габаритные и присоединительные размеры трансформаторов типа ТМГ, ТМГ12 мощностью 400... 1600 кВ·А



- 1 – ввод ВН;
- 2 – ввод НН;
- 3 – серьга для подъема трансформатора;
- 4 – бак;
- 5 – привод переключателя;
- 6 – гильза для термометра;
- 7 – клапан предохранительный;
- 8 – поплавковый маслоуказатель;
- 9 – табличка;
- 10 – зажим заземления;
- 11 – пробка для слива и взятия проб масла;
- 12 – каток.

ТЕХНИЧЕСКИЕ ХАРАКТЕРИСТИКИ ТРАНСФОРМАТОРОВ ТИПА ТМГ

Тип трансформатора	Номинальная мощность, кВ · А	Номинальное напряжение, кВ		Схема и группа соединения обмоток	Потери холостого хода (P ₀), Вт	Потери короткого замыкания (P _{к.з.}), Вт	Ток холостого хода (I _{х.х.}), %	Напряж. короткого замыкания, (U _к), %	Размеры, мм										Масса, кг			
		ВН	НН						L	B	H	H ₁	A	A ₁	b ₁	b ₂	L ₁	L ₂	k	Акт. часть	масла	полная
ТМГ-400-У1 (УХЛ1)	400	6, 10	0,4	Y/Y _H -0 D/Y _H -11	750	5400	0,8	4,5	1160	845	1405	1130	660	660	135	125	240	180	90	710	285	1225
ТМГ-630-У1 (УХЛ1)	630	6, 10	0,4	Y/Y _H -0 D/Y _H -11	1000	7600	0,7	5,5	1330	960	1455	1155	820	820	160	150	250	140	17,5	1020	370	1680
ТМГ-1000-У1 (УХЛ1)	1000	6, 10	0,4	Y/Y _H -0 D/Y _H -11	1400	10600	0,6	5,5	1710	1040	1640	1285	820	820	185	160	320	200	22,5	1555	545	2590
ТМГ-1250-У1 (УХЛ1)	1250	6, 10	0,4	Y/Y _H -0 D/Y _H -11	1650	13500	0,5	6,0	1785	1105	1650	1295	820	820	185	160	350	200	22,5	1710	685	3040
ТМГ-1600-У1 (УХЛ1)	1600	6, 10	0,4	Y/Y _H -0 D/Y _H -11	1950	16500	0,5	6,0	1850	1160	1850	1480	820	820	185	160	350	200	22,5	2190	900	3785

ТЕХНИЧЕСКИЕ ХАРАКТЕРИСТИКИ ТРАНСФОРМАТОРОВ ТИПА ТМГ12

Тип трансформатора	Номинальная мощность, кВ · А	Номинальное напряжение, кВ		Схема и группа соединения обмоток	Потери холостого хода (P ₀), Вт	Потери короткого замыкания (P _{к.з.}), Вт	Ток холостого хода (I _{х.х.}), %	Напряж. короткого замыкания, (U _к), %	Размеры, мм										Масса, кг			
		ВН	НН						L	B	H	H ₁	A	A ₁	b ₁	b ₂	L ₁	L ₂	k	Акт. часть	масла	полная
ТМГ12-400-У1 (УХЛ1)	400	6, 10	0,4	Y/Y _H -0 D/Y _H -11	610	4600	0,8	4,5	1160	845	1425	1150	660	660	135	125	240	180	90	790	290	1315
ТМГ12-630-У1 (УХЛ1)	630	6, 10	0,4	Y/Y _H -0 D/Y _H -11	800	6750	0,7	5,5	1330	960	1535	1235	820	820	160	150	250	140	17,5	1115	380	1790
ТМГ12-1000-У1 (УХЛ1)	1000	6, 10	0,4	Y/Y _H -0 D/Y _H -11	1100	10500	0,6	5,5	1710	1040	1640	1285	820	820	185	160	320	200	22,5	1620	545	2660
ТМГ12-1250-У1 (УХЛ1)	1250	6, 10	0,4	Y/Y _H -0 D/Y _H -11	1350	13500	0,5	6,0	1785	1105	1650	1295	820	820	185	160	320	200	22,5	1780	680	3110
ТМГ12-1600-У1 (УХЛ1)	1600	6, 10	0,4	Y/Y _H -0 D/Y _H -11	1700	16500	0,5	6,0	1850	1160	1850	1480	820	820	185	160	350	200	22,5	2190	900	3785